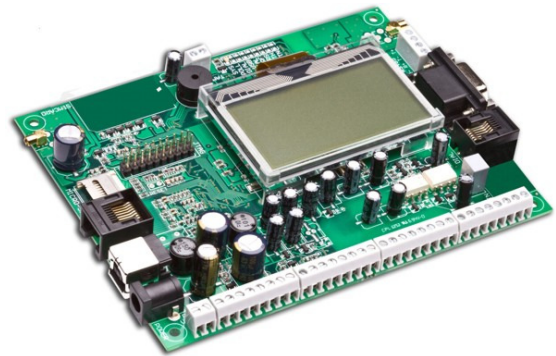




Systemspezifische Daten

- Das Kommunikationsmodul ermöglicht Sicherheitssystemen verschlüsselte Alarmübertragungen über das PSTN bzw. GSM.
- Unterstützte Übertragungsformate sind: SIA, Contact ID, Scanco und Robofon
- Alarmeingang mittels RJ-11 Stecker (PSTN) oder über die 16 Eingänge für SMS möglich.
- 4 Alarmausgänge (Relais) vorhanden.
- Frei einstellbare Onlineüberwachung (Polling) von 10 Sekunden bis zu 7 Tage möglich.
- Zertifiziert nach EN50131 und EN50136.



Produktbeschreibung

Das IRIS Kommunikationsmodul ist eine Platinenversion und wird direkt in Sicherheitszentralen integriert.

Das Modul überträgt entweder die ankommende Alarmmeldung direkt über den RJ-11 Anschluss oder die Alarmmeldungen werden durch die potentialfreien Eingänge generiert.

Einfache Installation über das Touch-Screen Display mit dem integrierten Installationsassistenten oder mittels USB Schnittstelle und Software möglich.

Über die serielle Schnittstelle ist die Fernwartung und Konfiguration der angebundenen Sicherheitszentralen möglich.

Die IRIS Kommunikationsmodule können zentral von der Managementstation überwacht und konfiguriert werden.

Technische Daten

Spannungsversorgung:	9-30 VDC
Stromverbrauch bei 12V:	145 mA
Übertragungsweg:	PSTN / GSM
Schnittstellen:	RJ11 (PSTN)
Eingänge (Linien):	16
Ausgänge (Relais):	4 (1A/24V)
Gewicht:	300 g
Maße (BxHxT) mm:	111 x 149 x 23
PSTN Anschluss:	optional

Technische Änderungen und Irrtümer vorbehalten