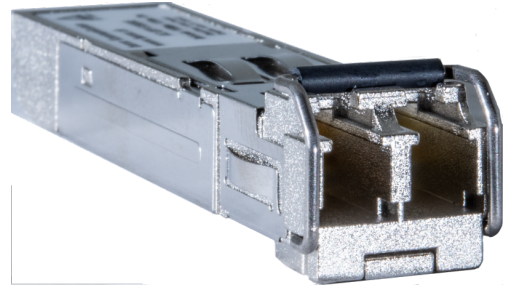


AC-SFP-SX-E

SFP Modul

- › Datenrate: 1Gbit/s
- › Faserart: Multimode
- › Faserzahl: 2



Small Form-factor Pluggables (SFP) dienen als kleine standardisierte Module für Netzwerkverbindungen. Die Geräte sind als Verbindungsstecker für extrem schnelle Netzwerkverbindungen konstruiert und können in verschiedene Switches eingesetzt werden.



Technische Daten

SFP Kennwerte

Fasertyp / Leitertyp	Multimode
Faserzahl	2
Datenrate	1 GBit/s

SFP Spezifikationen

Betriebstemperatur	-40°C ... +85°C
Übertragungsdistanz (max)	0,55 km
Stecker	LC duplex
Zentrumswellenlänge RX	850nm
Zentrumswellenlänge TX	850nm
Min. optische Sendeleistung	-9,5dBm
Max. optische Sendeleistung	-4dBm
Opt. Empfindlichkeit	-18dBm
Max. optische Eingangsleistung	0dBm
Optisches Budget	8,5dB
Streckendämpfung (min)	0dB

Version 09.05.2022, Änderungen vorbehalten