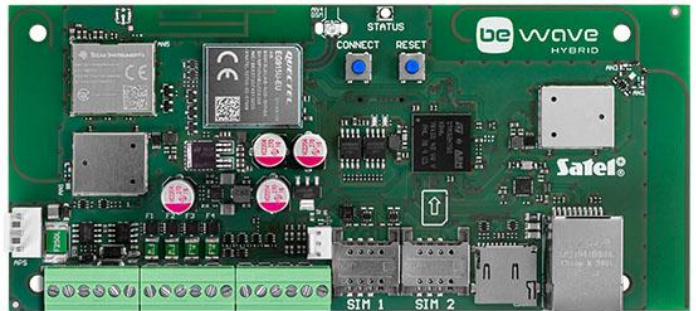


HYBRID 128 Plus

Die Alarmzentrale **HYBRID 128 Plus** ist für die Sicherung solcher Objekte wie Wohnungen, Einfamilienhäuser, Reihenhäuser sowie kleiner Gewerbeobjekte (z. B. Büros) vorgesehen. Sie bietet Schutz gemäß den Anforderungen für Grade 2 nach Norm EN 50131. Sie ermöglicht die Realisierung eines kabelgebundenen, kabellosen oder hybriden Systems mit bis zu 128 Geräten.

Die Elektronikplatine der Zentrale ist mit 4 verdrahteten Meldelinien und 4 verdrahteten Ausgängen ausgestattet, mit der Möglichkeit, diese mithilfe von Erweiterungsmodulen auszubauen. Die Zentrale verfügt über einen Datenbus **SATEL BUS** (RS-485), an den bis zu 32 Geräte, wie Bedienteile, Kartenleser sowie Bus-Melder vom Typ BUS angeschlossen werden können. Sie unterstützt auch die **ABAX 2** Funkkomponenten, die mit dem **BE WAVE** System kompatibel sind, als auch die sog. „virtuelle IP-Geräte“. Alle Geräte im System können maximal 50 Räumen zugewiesen werden.



Die Zentrale unterstützt den Externscharf-Modus und ermöglicht, bis zu 9 Teilscharf-Modi zu konfigurieren. Die Szenen und Routinen (insgesamt bis zu 100) ermöglichen die Automatisierung des Systembetriebs, darunter die Verwaltung der Scharfmodi und die Realisierung der Gebäudeautomationsfunktionen, wie Steuerung von Beleuchtung, Heizung, Lüftung, Rollläden und Toren.

Die Zentrale ist mit Kommunikationsmodulen ausgestattet: Ethernet-, WLAN- und Mobilfunk-Modul (2G/4G). Diese ermöglichen die Bedienung des Systems per mobile **BE WAVE** App, die Verbindung mit dem Konfigurationsprogramm **BE WAVE Soft** sowie die Ereignisübertragung an die Leitstelle.

- Übereinstimmung mit EN 50131 Grade 2
- Unterstützung von bis zu 128 verdrahteten, drahtlosen und virtuelle IP-Geräten
- verdrahtete Geräte
 - Busgeräte, die an den Datenbus **SATEL BUS** (RS-485) angeschlossen werden
 - Geräte, die an die Meldelinien und Ausgänge des Systems angeschlossen werden
- **ABAX 2** Funkkomponenten
 - Betrieb im Frequenzband 868 MHz
 - AES-verschlüsselte bidirektionale Funkkommunikation
 - Diversifizierung der Übertragungskanäle – 4 Kanäle, die automatische Auswahl eines Kanals ermöglichen, der die Übertragung ohne Interferenz mit anderen Signalen erlaubt
 - zusätzlicher Übertragungskanal für den Empfang von Fotos aus den Meldern **Motion Detector Cam**
- virtuelle IP-Geräte
 - IP-Linien (Empfang von HTTP Benachrichtigungen)
 - IP-Ausgänge (Senden von HTTP-Benachrichtigungen)
- Möglichkeit der Zuordnung von Geräten zu 50 Räumen
- Möglichkeit zum Extern- oder Teilscharfschalten (9 konfigurierbare Modi)
- Datenbus SATEL BUS (RS-485) für den Anschluss von bis zu 32 Geräten
 - Bedienteile **INT-TSH210, INT-TSH2R, INT-TSG2R**
 - Tastatur mit Leser für MIFARE® Proximity-Karten **SO-MF5**
 - Leser für MIFARE® Proximity-Karten **SO-MF3**
 - Erweiterungsmodule **INT-E, INT-O, INT-ORS, INT-PP, INT-IORS**
 - Bus-Melder – mit der Kennzeichnung **BUS**
 - Sensor **TPH-2**
- verdrahtete Meldelinien
 - 4 Meldelinien auf der Platine der Zentrale
 - Möglichkeit, die Anzahl von Meldelinien im System mithilfe der Erweiterungsmodule zu erhöhen
 - Wahl der Konfiguration: EOL, 2EOL, 3EOL
 - Unterstützung für NO-, NC-, Rollladen- und Erschütterungsmelder
 - programmierbare Abschlusswiderstandswerte
- verdrahtete Ausgänge
 - 4 Ausgänge auf der Platine der Zentrale (Lastausgänge – zur Stromversorgung)

- Möglichkeit, die Anzahl von Ausgängen im System mithilfe der Erweiterungsmodule zu erhöhen
- eingebaute Module
 - Ethernet-Modul (Übertragung an die Leitstelle, mobile App, Push-Benachrichtigungen, E-Mail-Benachrichtigungen)
 - WiFi 2,4 und 5 GHz (Übertragung an die Leitstelle, mobile App, Push-Benachrichtigungen, E-Mail-Benachrichtigungen)
 - Zellularteleson 2G/4G mit 2 SIM-Steckplätzen (Übertragung an die Leitstelle, mobile App, Push-Benachrichtigungen, E-Mail-Benachrichtigungen, SMS, CLIP)
- Steuerung des Systems mittels
 - mobile **BE WAVE** App (gleichzeitiger Zugriff durch mehrere Benutzer möglich)
 - Programm **BE WAVE Soft**
 - Bedienteile
 - Tastaturen
 - Handsender zur Fernsteuerung und Taster
 - 13,56 MHz MIFARE® Proximity-Karten und Proximity-Tags
- bis zu 50 Benutzer
- bis zu 100 Szenen und Routinen (Automatisierungen)
- bis zu 50 Zeitpläne mit optionaler Anwendung in Routinen
- Speicher für 8000 Ereignisse
- automatische Diagnose der grundlegenden Systemkomponenten
- Spannungsversorgung 12 V DC – an die APS-Schnittstelle angeschlossenes Netzteil (z. B. APS-412)
- Möglichkeit der Aktualisierung von Firmware des Zentrale und der Geräte im System
- Konfiguration der Einstellungen der Zentrale
 - Programm BE WAVE Soft oder mobile BE WAVE App
 - Kommunikation über lokales Netzwerk oder Verbindung über das Internet mithilfe des SATEL-Servers

| | |
|------------------------------------|---------------------|
| Abmessungen der Elektronikplatine | 167 x 75 mm |
| Betriebstemperatur | -10°C...+55°C |
| Ruhestromaufnahme | 170 mA |
| Max. Stromaufnahme | 260 mA |
| Gewicht | 100 g |
| Max. Luftfeuchtigkeit | 93±3% |
| Betriebsfrequenzband | 868,0 ÷ 868,6 MHz |
| Funkreichweite (im freien Gelände) | do 2000 m |
| Umweltklasse gem. EN50130-5 | II |
| Unterstützte Speicherkarten | microSD, micro SDHC |
| AUX- Ausgänge | 2,5 A / 12 V DC |
| Sicherheitsgrad gem. EN 50131-1 | Grade 2 |
| Spannungsversorgung | 12 V DC |
| Ausgänge O1...O4 | 1 A / 12 V DC |

